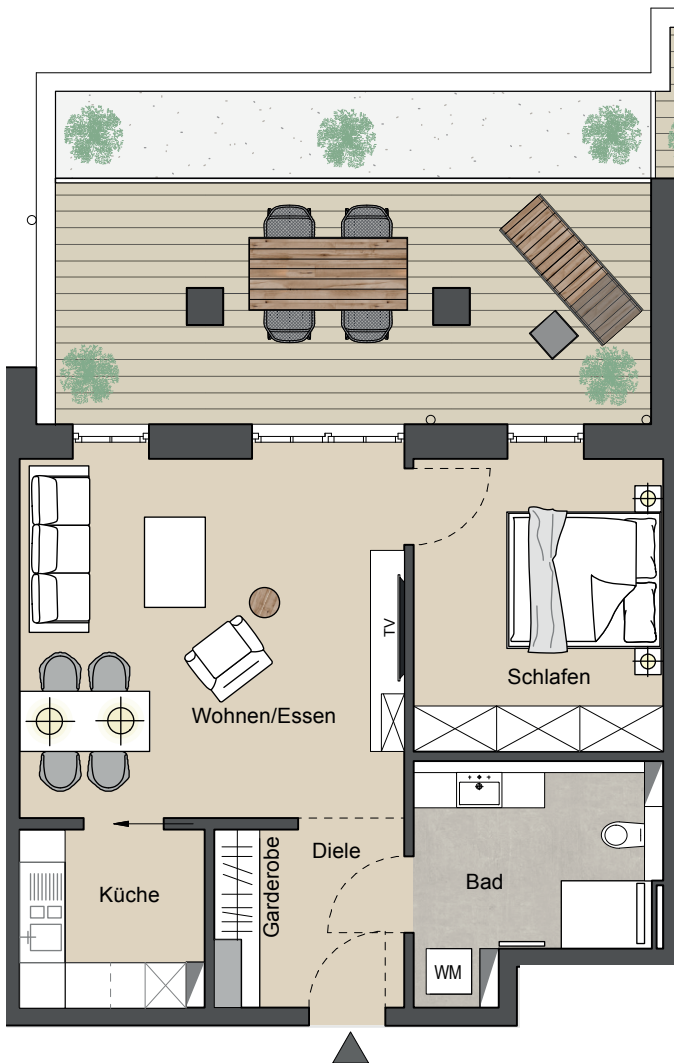




STADTWALDPALAIS

★★★★★
Uelzen

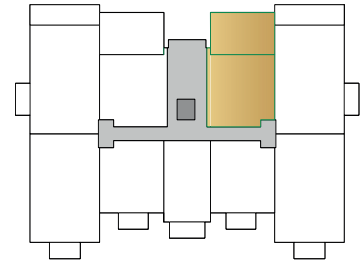
EBENE
OBERGESCHOSS I WOHNUNG 16



Grundriss | Wohnung 16 | Maßstab 1:100



* Möblierung / Küche sind nicht im Kaufpreis enthalten.* Druckfehler, Irrtümer und Änderungen vorbehalten.



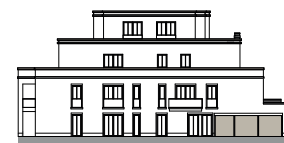
Ansicht von Nordosten (o.M.)



Ansicht von Nordwesten (o.M.)



Ansicht von Südwesten (o.M.)



Ansicht von Südosten (o.M.)

Wohn- und Nutzfläche

| | |
|---------------------------------|----------------------|
| Wohnen / Essen: | 24,94 m ² |
| Schlafen: | 13,13 m ² |
| Küche: | 5,70 m ² |
| Diele: | 5,99 m ² |
| Bad: | 9,06 m ² |
| Dachterrasse: | 10,00 m ² |
| (100 % = 20,00 m ²) | |

Gesamtfläche: 68,82 m²