

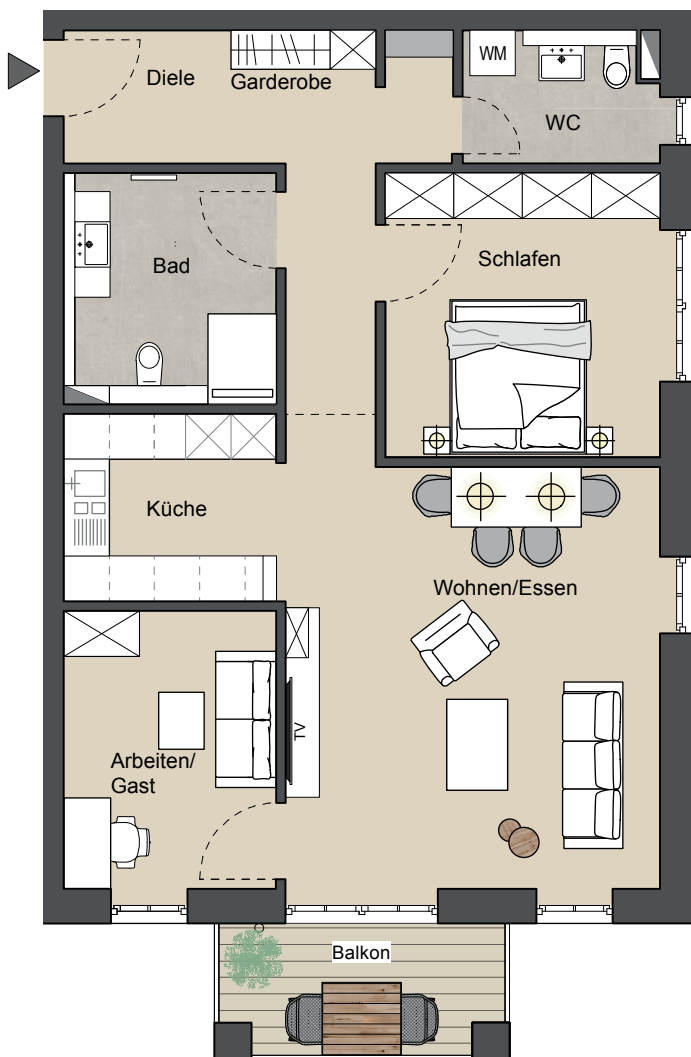


# STADTWALDPALAIS

★★★★★

Uelzen

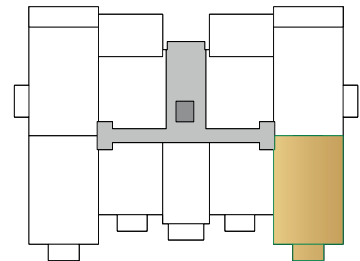
EBENE  
OBERGESCHOSS I WOHNUNG 14



Grundriss | Wohnung 14 | Maßstab 1:100



\* Möblierung / Küche sind nicht im Kaufpreis enthalten.\* Druckfehler, Irrtümer und Änderungen vorbehalten.



Ansicht von Nordosten (o.M.)



Ansicht von Nordwesten (o.M.)



Ansicht von Südwesten (o.M.)



Ansicht von Südosten (o.M.)

## Wohn- und Nutzfläche

Wohnen / Essen:	29,62 m <sup>2</sup>
Schlafen:	14,21 m <sup>2</sup>
Arbeiten/Gast:	10,77 m <sup>2</sup>
Küche:	7,20 m <sup>2</sup>
Diele:	12,91 m <sup>2</sup>
Bad:	8,60 m <sup>2</sup>
WC:	4,80 m <sup>2</sup>
Balkon:	3,11 m <sup>2</sup>
(100 % = 6,22 m <sup>2</sup> )	

**Gesamtfläche: 91,22 m<sup>2</sup>**