

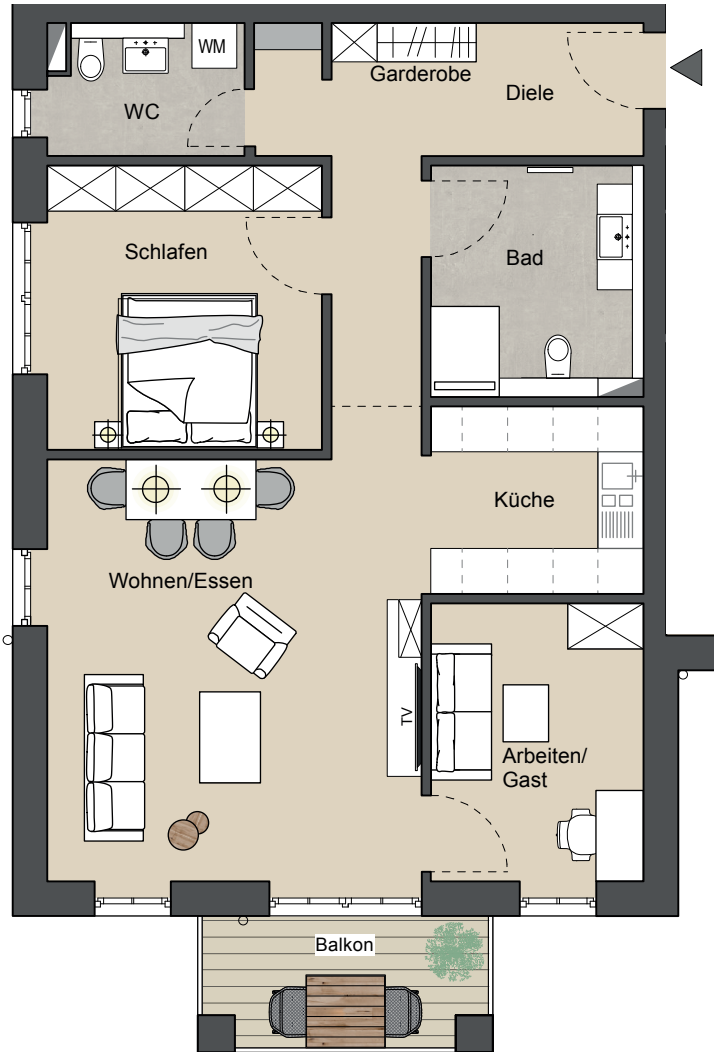


STADTWALDPALAIS

★★★★★

Uelzen

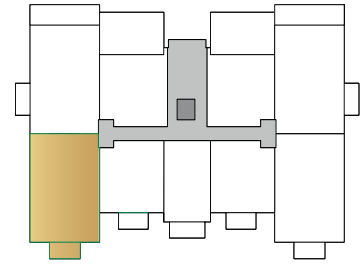
EBENE
OBERGESCHOSS I WOHNUNG 10



Grundriss | Wohnung 10 | Maßstab 1:100



* Möblierung / Küche sind nicht im Kaufpreis enthalten.* Druckfehler, Irrtümer und Änderungen vorbehalten.



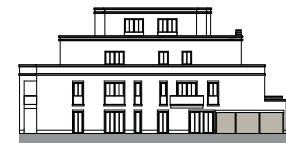
Ansicht von Nordosten (o.M.)



Ansicht von Nordwesten (o.M.)



Ansicht von Südwesten (o.M.)



Ansicht von Südosten (o.M.)

Wohn- und Nutzfläche

Wohnen / Essen:	29,62 m ²
Schlafen:	14,21 m ²
Arbeiten/Gast:	10,77 m ²
Küche:	7,20 m ²
Diele:	12,91 m ²
Bad:	8,60 m ²
WC:	4,80 m ²
Balkon:	3,11 m ²
(100 % = 6,22 m ²)	

Gesamtfläche: 91,22 m²