



STADTWALDPALAIS

★★★★★

Uelzen

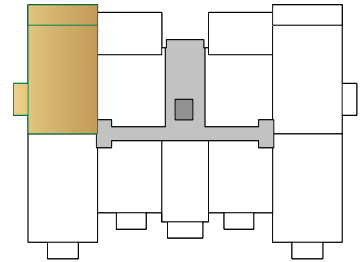
EBENE
OBERGESCHOSS I WOHNUNG 09



Grundriss I Wohnung 09 I Maßstab 1:100



* Möblierung / Küche sind nicht im Kaufpreis enthalten.* Druckfehler, Irrtümer und Änderungen vorbehalten.



Ansicht von Nordosten (o.M.)



Ansicht von Nordwesten (o.M.)



Ansicht von Südwesten (o.M.)



Ansicht von Südosten (o.M.)

Wohn- und Nutzfläche

Wohnen / Essen:	29,17 m ²
Schlafen:	18,83 m ²
Arbeiten/Gast:	10,63 m ²
Küche:	7,33 m ²
Diele:	8,97 m ²
Bad:	8,60 m ²
WC:	4,80 m ²
Dachterrasse:	8,35 m ²
(100 % = 16,70 m ²)	
Balkon:	3,03 m ²
(100 % = 6,06 m ²)	

Gesamtfläche: 99,71 m²