

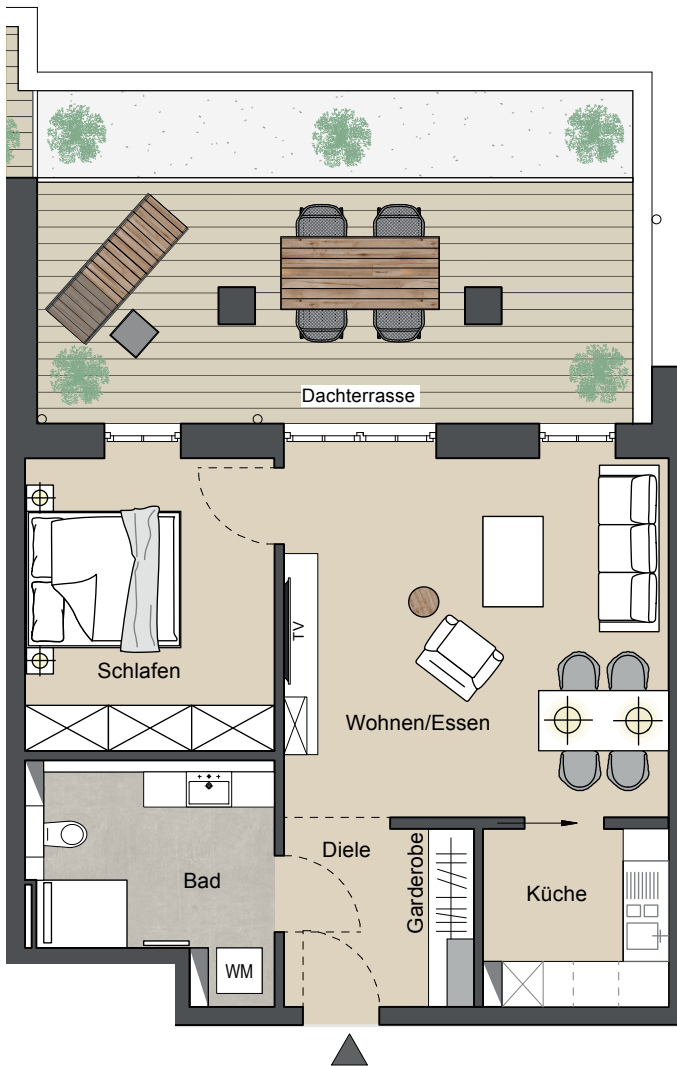


STADTWALDPALAIS

★★★★★

Uelzen

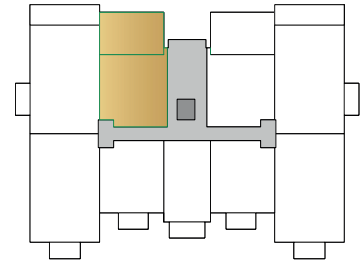
EBENE OBERGESCHOSS I WOHNUNG 08



Grundriss | Wohnung 08 | Maßstab 1:100



* Möblierung / Küche sind nicht im Kaufpreis enthalten.* Druckfehler, Irrtümer und Änderungen vorbehalten.



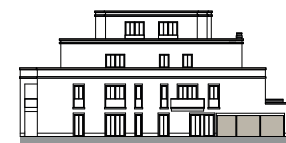
Ansicht von Nordosten (o.M.)



Ansicht von Nordwesten (o.M.)



Ansicht von Südwesten (o.M.)



Ansicht von Südosten (o.M.)

Wohn- und Nutzfläche

Wohnen / Essen:	24,94 m ²
Schlafen:	13,13 m ²
Küche:	5,70 m ²
Diele:	5,99 m ²
Bad:	9,06 m ²
Dachterrasse:	10,00 m ²
(100 % = 20,00 m ²)	

Gesamtfläche: 68,82 m²