

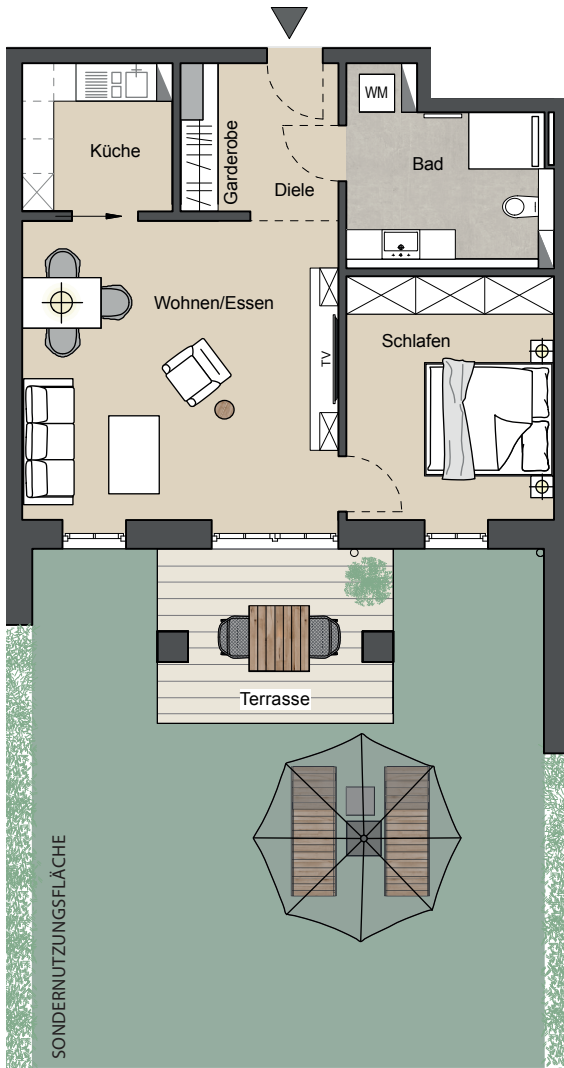


STADTWALDPALAIS

★★★★★

Uelzen

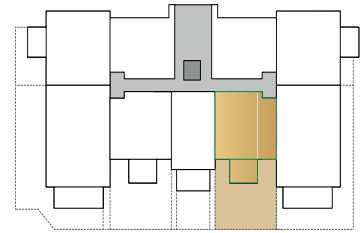
EBENE ERDGESCHOSS | WOHNUNG 05



Grundriss | Wohnung 05 | Maßstab 1:120



* Möblierung / Küche sind nicht im Kaufpreis enthalten.
* Druckfehler, Irrtümer und Änderungen vorbehalten.



Ansicht von Nordosten (o.M.)



Ansicht von Nordwesten (o.M.)



Ansicht von Südwesten (o.M.)



Ansicht von Südosten (o.M.)

Wohn- und Nutzfläche

Wohnen/Essen:	24,65 m ²
Schlafen:	13,13 m ²
Küche:	5,72 m ²
Diele:	5,99 m ²
Bad:	9,06 m ²
Terrasse:	4,96 m ²
(100 % = 9,92 m ²)	

Gesamtfläche: 63,51 m²

Grundstück ca: 56,50 m²