

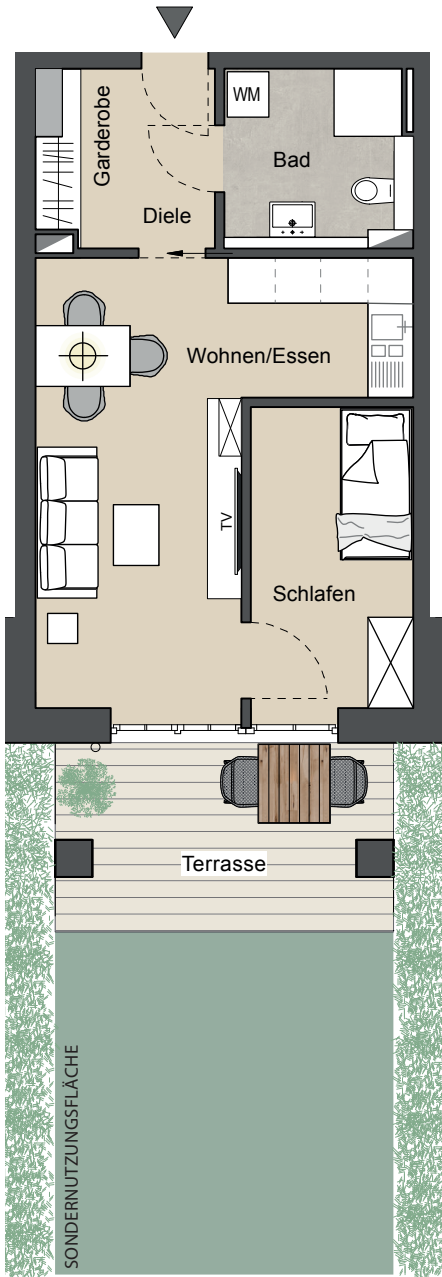


STADTWALDPALAIS

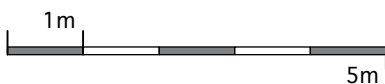
★★★★★

Uelzen

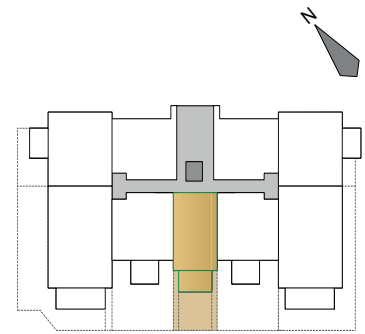
EBENE ERDGESCHOSS | WOHNUNG 04



Grundriss | Wohnung 04 | Maßstab 1:100



* Möblierung / Küche sind nicht im Kaufpreis enthalten.
* Druckfehler, Irrtümer und Änderungen vorbehalten.



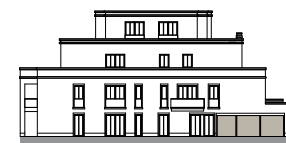
Ansicht von Nordosten (o.M.)



Ansicht von Nordwesten (o.M.)



Ansicht von Südwesten (o.M.)



Ansicht von Südosten (o.M.)

Wohn- und Nutzfläche

Wohnen/Essen:	16,43 m ²
Schlafen:	8,79 m ²
Küche:	4,31 m ²
Diele:	6,08 m ²
Bad:	5,65 m ²
Terrasse:	5,36 m ²
(100 % = 10,72 m ²)	

Gesamtfläche: 46,62 m²

Grundstück ca.: 31,50 m²